

Jaargang 2009-2010
9 oktober 2009

Informatiebulletin Klim-Op.

Verhuizen!

Nog even en we gaan verhuizen. Het gebouw is opgeleverd en wordt nu verder afgewerkt zodat we er in kunnen trekken. Er worden de komende weken kasten in geplaatst en het meubilair wordt



aangeleverd voor onze nieuwe school. Het gebouw ziet er prachtig uit aan de buitenkant, maar ook van binnen is het erg mooi. In dit bulletin vindt u de informatie voor de periode na de verhuizing. Hoe gaat de eerste schooldag na de vakantie, het brengen en halen van de kinderen, de fietsenstalling, het overblijven enzovoorts.

Conciërge

Wij zijn blij u te kunnen mededelen dat jufvrouw Ingeborg de Rijk de conciërge wordt in de Brede School. Zij zal haar werkzaamheden doen voor alle drie de scholen.

Eerste schooldag in De Boemerang

Op maandag 2 november a.s., de dag na de herfstvakantie, gaan we starten in de nieuwe Brede School. Alle kinderen worden deze ochtend op de gewone tijd op de locatie Wouwbaan of Matthias Wolffstraat verwacht. De fietsen worden ook meteen meegenomen naar het nieuwe gebouw. Om 8:30 uur verzamelen alle kinderen en juffen en mene-

ren op de speelpleinen. Hier zullen juffrouw Sonja en meneer Theo het startsein geven voor het vertrek naar het nieuwe gebouw. Rond 8:45 uur zullen we bij de Brede School aankomen en samen met de kinderen de school openen. De ochtend zal in het teken staan van het wennen aan een nieuwe omgeving en het leren kennen van het Brede School gebouw. 's Middags wordt er in alle groepen weer gewoon lesgegeven. U begrijpt dat wij u dolgraag ons nieuwe gebouw willen laten zien. Het is echter niet mogelijk en ook niet veilig om dit allemaal op 2 november plaats te laten vinden. In deze nieuwsbrief leest u wanneer u van harte welkom bent.

Fietscirkel en fietsenstalling

Hoewel ons nieuwe gebouw over een grote fietsenstalling beschikt, is het niet mogelijk om alle kinderen met de fiets naar school te



laten komen. In overleg met alle partners hebben we daarom besloten om dezelfde "fietscirkel" te gebruiken welke we nu hantieren op de locatie Wouwbaan. Dit houdt



in, dat kinderen die buiten de doorgetrokken zwarte lijn wonen met de fiets naar school mogen komen. Mochten er bijzondere redenen zijn, kunnen kinderen hiervoor ontheffing krijgen. U kunt daarvoor schriftelijk toestemming vragen bij de directeur van Klim-Op.

Nieuwe verkeerssituatie.

In het nieuwe gebouw zullen straks zo'n 700 kinderen en 70 personeelsleden rondlopen. Dit brengt heel veel verkeer met zich mee. Daarom verzoeken wij u zoveel mogelijk te voet of met de fiets naar school te komen als u uw kind brengt of haalt. Wanneer u toch met de auto komt kunt u die parkeren op een van de twee parkeerterreinen bij het gemeentehuis. Wanneer u via de Kloosterstraat de Philomenahof in rijdt moet u na ongeveer

50 meter linksaf de parkeerplaats op. De weg voor de school is, in verband met de veiligheid van ons allemaal, afgesloten voor alle autoverkeer.

Brengen van de kinderen.

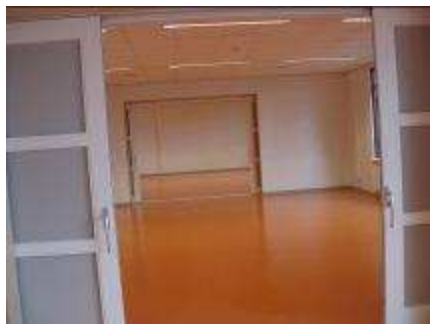
Voor het brengen van de kinderen hebben we de volgende afspraken gemaakt. De kinderen van groep

1/2 mogen in de klas gebracht worden. Kinderen van de hogere groepen worden tot de buitendeur gebracht. De eerste morgen zullen we de kinderen vertellen langs welke ingang ze voortaan naar



de eerste morgen zullen we de kinderen vertellen langs welke ingang ze voortaan naar

binnen moeten gaan. Zowel 's morgens als 's middags is er een inloop in alle klassen. De kinderen kunnen vanaf 8:20 uur en vanaf 12:50



uur naar hun klas. Er zal dan geen surveillance op het speelplein zijn. De kinderen moeten 's morgens om 8:30 uur en 's middags om 13:00 uur in de klas zijn, zodat de lessen op tijd kunnen beginnen. Voor vragen en andere dringende zaken bent u natuurlijk altijd van harte welkom. Wanneer u onder schooltijd komt, willen wij u vragen de hoofdingang te gebruiken.

Ophalen van de kinderen.

Om 12.00 uur zijn alle 3 de scholen uit en gaan er zo'n 500 leerlingen tegelijk naar huis. Om dit zo gestructureerd mogelijk te laten verlopen, hebben we er voor gekozen dat de leerkrachten met de kinderen in rijen naar buiten komen. Vanaf de poort kunnen de kinderen van groep 3 tot en



met 8 zelf of met u samen naar huis. Ouders van de kinderen uit de groepen 3 tot en met 8 wachten hun kinderen op buiten het schoolplein. Ouders van kinderen uit de groepen 1/2 halen hun kind op het speelplein op. De kinderen van de groepen 1/2 komen met hun leerkracht naar een vast vak op het speelplein. U moet uw kind bij de leerkracht

op gaan halen. De kinderen wordt geleerd niet uit het vak te lopen, dus we willen ook u vragen om uw kind echt bij het betreffende vak op te halen en niet af te spreken dat het naar u toe mag komen.

Om 15:00 uur zijn de lessen voor de kinderen van Klim-Op voorbij en gelden dezelfde afspraken als bij het ophalen tussen de middag.

Open avond en officiële opening.

Zoals we al eerder aankondigden zal op 9 november de jaarlijkse open avond plaats vinden.



Samen met uw kinderen kunt u dan ook ons nieuwe schoolgebouw bekijken. Deze avond zal de school van 18.30 uur tot en met 20.00 uur geopend zijn, zodat u het nieuwe gebouw kunt bewonderen. Zoals gebruikelijk zullen we in een brief aangeven op welke tijd u ongeveer in de groep verwacht wordt, zodat de drukte over de avond verspreid wordt.

Op woensdag 25 november vindt de officiële opening plaats. Deze ochtend worden er voor de kinderen allerlei feestelijke activiteiten georganiseerd en zullen we met alle partners de school officieel openen. Alle kinderen zijn deze dag al om 12.00 uur vrij, omdat er 's middags nog een receptie is voor genodigden.

TSO in de Brede school de Boemerang.

Vanaf maandag 2 november om 12:00 uur gaat ook de tussenschoolse opvang van start in de Brede School. Naar verwachting maken onge-

(K)eeTeNZo

veer 300 kinderen per dag gebruik van de tussenschoolse opvang. Om al deze kinderen een prettige pauze te bezorgen en de veiligheid van de kinderen buiten te waarborgen, zal voor alle kinderen van de drie scholen de TSO op dezelfde manier plaatsvinden.

Groep 1 t/m 4 start om 12:00 uur met eten in een eigen vast overblijflokaal. De kleuters worden uit hun klaslokaal opgehaald. Vanaf 12:20 uur mogen de kinderen van groep 1 t/m 4, onder begeleiding van de overblijfkrachten, naar buiten. Om 12:50 uur worden de kinderen naar hun eigen klaslokaal teruggebracht.

Groep 5 t/m 8 melden zich om 12:00 uur bij hun overblijfkrachten in hun eigen overblijflokaal. Hier kunnen de kinderen hun spullen achterlaten en gaan zij onder begeleiding van de overblijfkrachten naar buiten. Om 12:20 uur

gaan deze kinderen naar binnen om te eten.

Uitgangspunt is dat ieder kind minimaal 20 minuten de tijd heeft om te eten (langer is natuurlijk ook mogelijk) en de overige tijd kan

besteden aan vrij spel onder begeleiding van de overblijfkrachten.

Tijdens het eten zullen de kinderen in een vast lokaal van hun eigen school verblijven met hun eigen vertrouwde overblijfkrachten. Tijdens het vrij spel komen de kinderen van de drie scholen wel bij elkaar op het plein (en binnen). De overblijfkrachten van de drie

scholen benaderen alle kinderen op dezelfde wijze. Toezicht buiten gebeurt door alle aanwezige overblijfkrachten en is niet beperkt per school.

Onderstaande indeling is in samenspraak met de directies van de scholen bepaald;

Groep 1-2 ; lokaal juf Gerda (klas 1/2A, begane grond)

Groep 3-4 ; lokaal juf Loeske (klas 4B, 1e verdieping)

Groep 5-8 ; aula Klim-Op (begane grond)

Bij meer dan 40 kinderen zal bij het eten een deel van de bovenbouw naar lokaal juf Marina (groep 5, 1e verdieping) uitwijken.

Tot Slot.

We gaan er vanuit dat alle afspraken ervoor

zullen zorgen dat alle kinderen veilig van en naar school kunnen gaan. Het is echter ook voor ons een nieuwe situatie. We hopen dan ook dat u er begrip voor heeft als in het begin alles nog niet helemaal soepel verloopt. Verder houden we ons natuurlijk altijd aanbevolen voor uw tips, mededelingen en ervaringen als ouders/verzorgers in deze eerste weken.

Agenda

19 tot en met 21 oktober

Onderbouw vrij

22 en 23 oktober

Verhuizing, alle kinderen vrij

26 tot en met 30 oktober

Herfstvakantie

Maandag 2 november

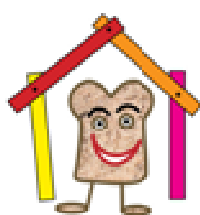
Eerste dag in het nieuwe gebouw

Maandag 9 november

Open avond

Woensdag 25 november

Officiële opening



(K)eeTeNZo